

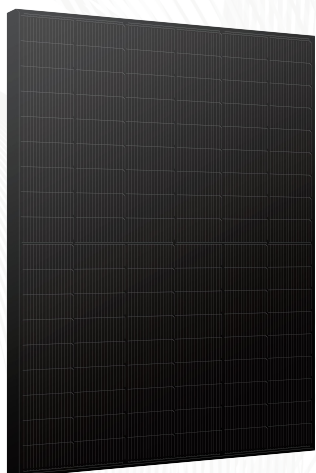
Aurora Pro

N-Type

S8B-108NT

415~435W

高效单晶单玻全黑组件



435W

最高组件功率输出

22.28%

最高组件效率

0~+5W

组件功率公差

IEC61215, IEC61730
ISO9001:2015: 质量管理体系
ISO14001:2015: 环境管理体系
ISO45001:2018: 职业健康安全管理体系



高组件效率

- 更优的光线利用率和电流收集能力，有效提升产品功率输出和可靠性。



更优弱光响应

- 在雾霾、阴天等弱光环境下比常规组件有更高的功率输出



0光致衰减

- N型电池无光致衰减 (LID),可提升组件发电量



更优温度系数

- 钝化接触电池技术组件，相比常规组件，工作状态下发电量更高



抗PID保证

- 通过电池生产技术优化和材料管控将PID现象造成的衰减几率降至最小



载荷能力

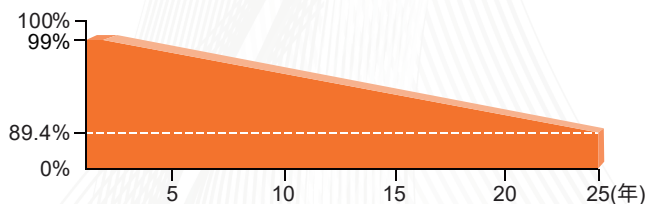
- 在指定安装方式下，通过2400Pa风载荷和5400Pa雪载荷认证



可承受更严酷的环境

- 可靠的质量使得组件即使在沙漠、农场和海岸附近也拥有更好的可持续性

润达组件线性功率保证



12年产品材料和工艺质保

25年功率线性质保

首年外后续每年功率衰减不超过**0.40%**

Aurora Pro

RS415~435S8B-108NT

电性能参数 (STC*)

最大功率(Wp)	415	420	425	430	435
最大功率公差(W)	0-5	0-5	0-5	0-5	0-5
组件效率(%)	21.25	21.51	21.76	22.02	22.28
最大功率点的工作电压-Vmpp(V)	31.44	31.63	31.81	31.99	32.17
最大功率点的工作电流-Impp(A)	13.20	13.28	13.36	13.44	13.52
开路电压-Voc(V)	37.83	38.02	38.21	38.40	38.59
短路电流-Isc(A)	13.97	14.05	14.13	14.21	14.29

*STC (标准测试环境): 辐照度1000W/m², 电池温度25°C, 光谱AM1.5

电性能参数 (NOCT*)

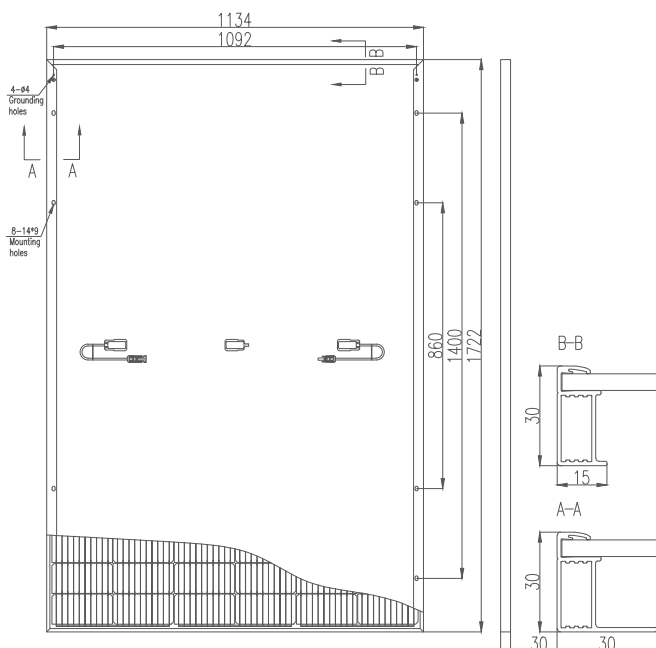
最大功率(Wp)	314	318	322	326	329
最大功率点的工作电压-Vmpp(V)	29.57	29.75	29.93	30.07	30.16
最大功率点的工作电流-Impp(A)	10.62	10.69	10.76	10.84	10.91
开路电压-Voc(V)	35.97	36.16	36.35	36.54	36.73
短路电流-Isc(A)	11.24	11.31	11.37	11.43	11.49

*NOCT (电池片标称工作温度条件): 辐照度800W/m², 环境温度20°C, 风速1m/s

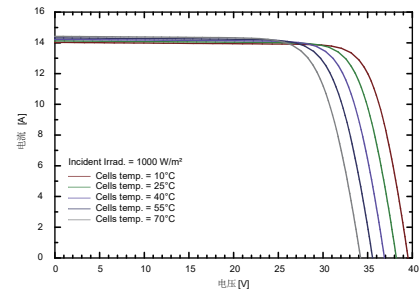
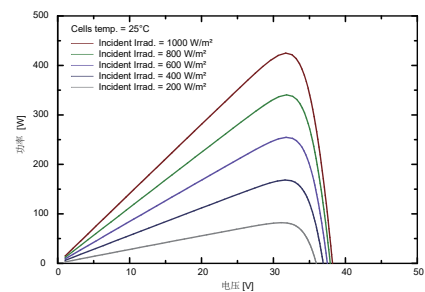
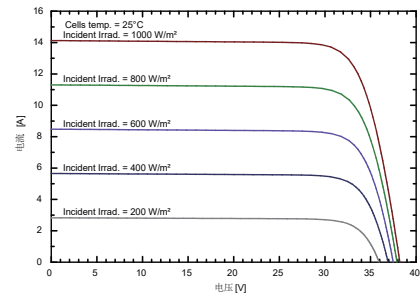
包装信息

集装箱	40尺高柜
片/托盘	36
片/集装箱	936

尺寸图(单位:mm)



曲线图(425W)



机械性能

电池规格	182mm*91mm
电池数量	108片 [2 x (9 x 6)]
组件尺寸	1722*1134*30mm
组件重量	21.5kg
正面玻璃	3.2mm高透射玻璃
组件边框	阳极氧化铝合金
接线盒	IP68, 3个二极管
电缆类型	TUV 1x4.0mm ² 导线长度+300mm/ -200mm或按客户要求定制

工作参数

工作温度	-40°C~+85°C
最大系统电压	1500V DC (IEC)
最大额定熔丝电流	25A
最大额定熔丝电流	0~+5W

温度系数

最大功率温度系数	-0.310%/°C
开路电压温度系数	-0.26%/°C
短路电流温度系数	0.046%/°C
标称工作温度 (NOCT)	42±2°C